

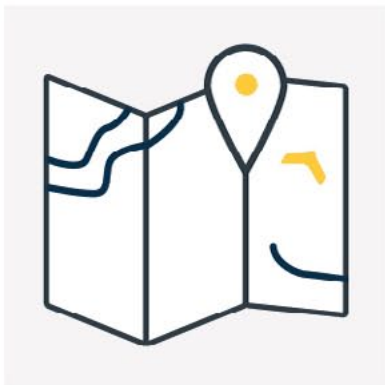
Analist Group

senseFly
Parrot Group



eBee X

Cartografia **senza limiti**



Copertura di Aree Estese

eBee copre fino a 500 ettari (1.235 ac) con un solo volo grazie all'esclusiva Endurance Extension.



Alta Precisione

Attiva l'alta precisione su richiesta (HPoD) RTK / PPK per ottenere una precisione assoluta fino a 3 cm (1,2 in).



senseFly GeoBase

Abilita i flussi di lavoro RTK / PPK semplici con GeoBase opzionale di senseFly ricevitore GNSS plug-and-play.

"eBee X è semplice da operare, la tecnologia Steep Landing di atterraggio rapido è molto utile e la qualità di senseFly Aeria X ti permette di volare più in alto e di ottenere lo stesso dettaglio o volare più basso e scattare foto ancora più dettagliate"

Armin Weber, Survey Engineer/Co-Owner, [Lerch Weber AG](#)

Efficiente e Preciso

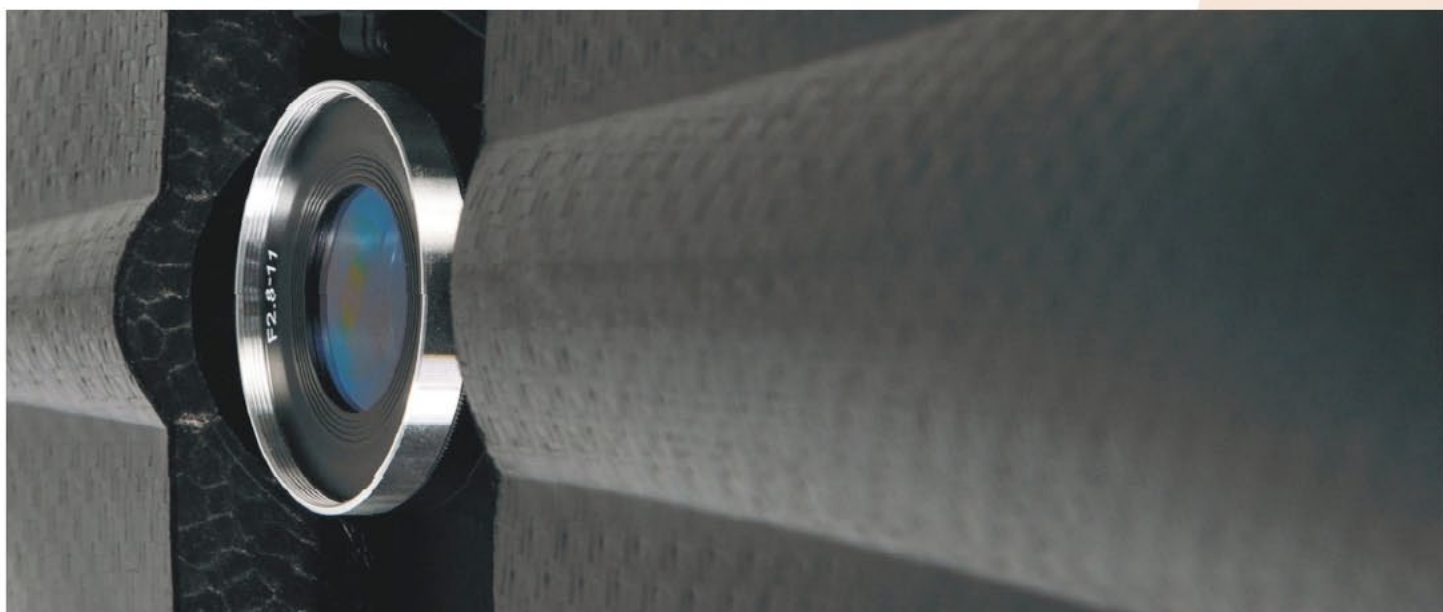
PERFETTO PER QUALSIASI TIPO DI APPLICAZIONE

L'eBee X è in grado di soddisfare i severi requisiti di ogni progetto. La sua esclusiva Endurance Extension sblocca un tempo di volo massimo di 90 minuti per una copertura ampia fino a 500 ha (1.235 ac) a 122 m (400 ft)* mentre la sua Precisione su richiesta ti aiuta ad ottenere una precisione assoluta fino a 3 cm (1,2 in), senza GCP.

500 ha* at 122 m (90 min with Endurance Extension)

320 ha* at 122 m (59 min flight)

*Copertura Massima calcolata su volo con eBee X su terreno pianeggiante, in condizioni ottimali, utilizzando la camera senseFly S.O.D.A.



Compatto

Goditi le operazioni senza stress, anche in luoghi ristretti, grazie alla tecnologia integrata di atterraggio di eBee X



Per utilizzi Professionali

Continua a mappare, anche dopo ripetuti atterraggi in ambienti difficili, grazie al sottoscocca ultra-forte di eBee X.



La Sicurezza prima di tutto

Il software di pianificazione del volo eMotion (in dotazione) offre numerosi sistemi di sicurezza ispirati dall'aviazione e info sui dati del traffico aereo in tempo reale per una maggiore consapevolezza dello spazio aereo.



Supporto Totale

Supporto professionale totale e costante in italiano, perché il tuo business non si fermi mai.

Robusto e affidabile

VOLA CON SICUREZZA IN OGNI TIPO DI SCENARIO

L'eBee X ti consente di lavorare praticamente su qualsiasi sito, non importa quanto sia impegnativo, grazie alla sua tecnologia di atterraggio Steep Space-friendly, al design ultra-robusto, ai dati sul traffico aereo in diretta e molto altro, supportato dal supporto locale e professionale di senseFly.

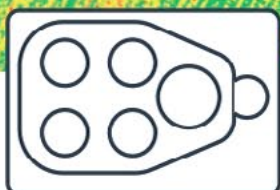
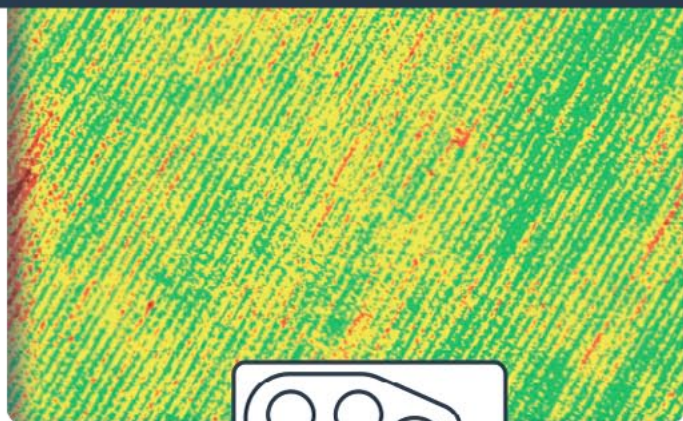


"Mi sono subito sentito a mio agio con eBee X e la senseFly Aeria X è una camera fenomenale per il mapping. Non posso credere quanto sia forte e robusto tutto lo chassis del velivolo!"

Scott Hiebert, CEO, **Green Aero Tech**

Multiuso

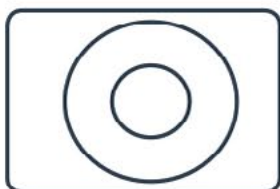
**UN SOLO STRUMENTO: CAMERE INTERCambiabili
PER OGNI TIPO DI UTILIZZO**



Parrot Sequoia+

Agricoltura di Precisione

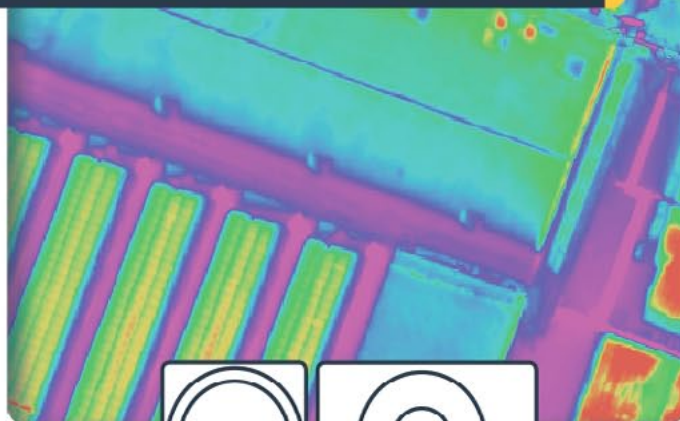
Sequoia+ è la camera multispettrale in grado di acquisire immagini in quattro bande spettrali, oltre a RGB, con calibrazione radiometrica automatica per misurazioni coerenti e ripetibili.



senseFly S.O.D.A.

Il sensore ottimizzato per utilizzi con DRONE

La prima fotocamera costruita appositamente per la fotogrammetria professionale con drone. Un'ulteriore opzione senseFly Corridor è disponibile per la mappatura lineare.



senseFly Duet T

2 sensori: RGB + IR termico

Il senseFly Duet T è una camera professionale con doppio sensore (RGB + IR) per applicazioni di mappatura termica. Perfetta per creare mappe termografiche ad alta risoluzione e geoaccurate.

- Una camera robusta e intelligente
- Due camere ad alte prestazioni: infrarosso termico + senseFly S.O.D.A. RGB
- Immagini armonizzate dall'esclusiva tecnologia CPS (Camera Position Synchronization)

Applicazioni: ispezione pannelli fotovoltaici, pianificazione e analisi dell'irrigazione, gestione degli animali, monitoraggio del calore e rilevamento delle perdite, monitoraggio ambientale.



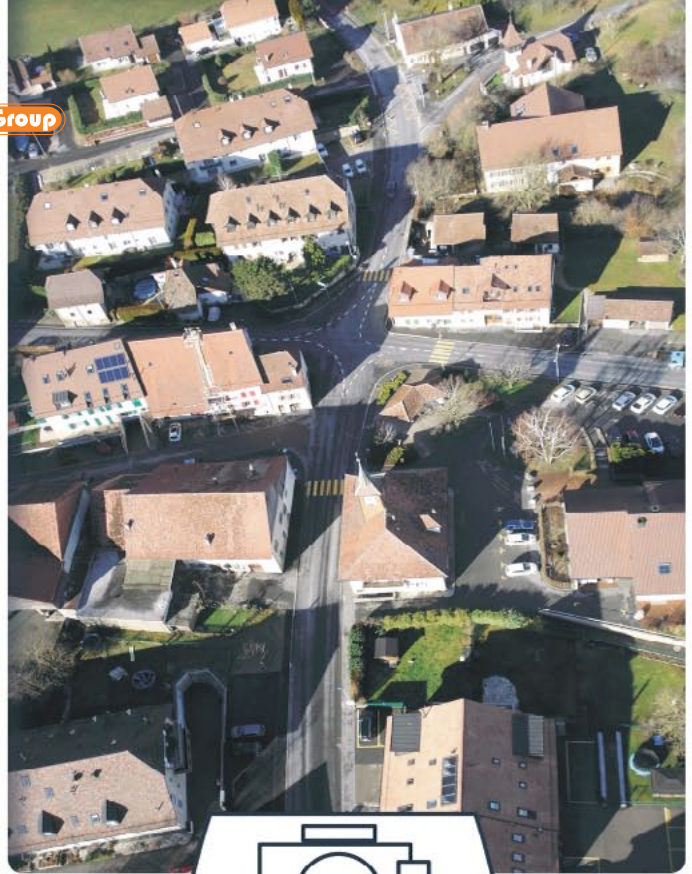
senseFly Aeria X

La camera fotogrammetrica compatta per drone

SenseFly Aeria X è un potente sensore per fotogrammetria per coloro che richiedono dati RGB di altissima qualità.

- Sensore APS-C Global Shutter
- Dettagli mozzafiato e chiarezza praticamente in tutte le condizioni di luce (rilievi in qualsiasi ora del giorno)
- Include la georeferenziazione diretta in volo (minore sovrapposizione di immagini necessaria per una maggiore copertura del volo e elaborazione più rapida delle immagini)

Applicazioni: rilievo e catasto, mappatura topografica, digitalizzazione del sito, misurazione del volume, ispezioni del sito.



senseFly S.O.D.A. 3D

Il 3D Mapping, Ridefinito

senseFly S.O.D.A. è la camera 3D per fotogrammetria che cambia orientamento durante il volo per acquisire tre immagini (due oblique, una nadir) ogni volta, per un campo visivo molto più ampio.

- Splendide ricostruzioni digitali 3D di ambienti verticali (aree urbane, pareti rocciose, ecc.)
- Perfetta per grandi superfici (fino a 500 ettari per 122m di volo con Endurance Extension su terreni pianeggianti)

Applicazioni: cartografia urbana, rilevamento di miniere e cave, cartografia della costa, mappatura di grandi aree.

Hardware

Apertura alare	116 cm (45.7 in)
Peso	1.4 kg (3.1 lb)
Motore	Low-noise, brushless, electric
Raggio link Radio	3 km nominali (fino a 8 km) / 1.9 mi (fino a 5 miglia)
Ali staccabili	Sì
Camere Compatibili	senseFly S.O.D.A. 3D, senseFly Aeria X, senseFly Duet T, Parrot Sequoia+, senseFly S.O.D.A., senseFly Corridor
Accessori Opzionali	Radio tracker, PingUSB (ricevitore dati traffico aereo)

Software

Piani di Volo e gestione dei dati (incluso)	eMotion
Software di elaborazione delle immagini compatibili	Pix4Dmapper/Pix4Dbim/Pix4Dfields (optional with eBee X), Agisoft PhotoScan, Esri Drone2Map, DroneDeploy, Trimble Business Center, Bentley ContextCapture
Compatibilità output elaborazione immagini	AutoCAD, ArcGIS, Trimble Business Center, Leica Geo Office, VAGNET Office Tools, ArcGIS, MicroStation & more

Prestazioni di volo

Pianificazione automatica del volo 3D	Sì
Velocità di crociera	40-110 km/h (11-30 m/s o 25-68 mph)
Resistenza al vento	Fino a 46 km/h (12.8 m/s o 28.6 mph)
Tempo di volo massimo (senza Endurance Extension)	59 minuti
Tempo di volo massimo con Endurance Extension	90 minuti
Atterraggio Automatico	Sì
Tipo di Atterraggio	Atterraggio lineare con tecnologia Steep Landing (precisione 2 m / 6,6 ft in cono angolare a 45°)
Sono richiesti i punti di controllo di terra (GCP)?	No, con High-Precision on Demand (RTK / PPK)
Decollo con lancio a mano	Sì

Copertura e Precisione

Copertura Nominale a 122 m (400 ft)	200 ha (494 ac), con senseFly Aeria X / senza Endurance Extension
Copertura Nominale Massima a 122 m (400 ft)	500 ha (1,235 ac), con senseFly S.O.D.A. 3D / Endurance Extension
Distanza di campionamento del terreno a 122 m (400 ft)	2.5 cm/px (1.0 in/px), con senseFly Aeria X
Precisione Assoluta (RTK/PPK attivato o con GCPs)	Fino a 3 cm (1.2 in)

Parrot[®]
BUSINESS SOLUTIONS

Parrot, il principale gruppo europeo di droni, offre soluzioni di business che includono droni, software, sensori e servizi, concentrandosi principalmente su 3 principali settori:

- Agricoltura
- Mapping 3D, Rilievi e Ispezioni
- Pubblica Sicurezza

Analist Group è Partner Ufficiale Parrot, senseFly e Pix4D.